

# LSWP 125-4 AL

MONTAGEZUBEHÖR

PRODUKT-NR.: 200205

---

## Die wichtigsten Merkmale

- Wärme gedämmter Luftschlauch für die Außen- und Fortluftführung
- Zwischenlage aus Mineralwolle dient als Schall- und Wärmedämmung

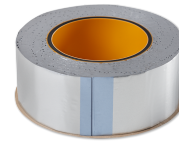




Typ	<b>LSWP 125-4 AL</b>	<b>LWF DS 100</b>	<b>LWF DS 125</b>
<b>Bestell-Nr.</b>	200205	230955	159347

Technische Daten

<b>Länge</b>	4 m		
<b>Innendurchmesser</b>	125 mm		125 mm
<b>Außendurchmesser</b>	225 mm		185 mm
<b>Einsatzgrenze</b>	-30 bis 140 °C		
<b>Farbe Luftschlauch</b>	Aluminium		



Typ	LWF DS 160	LWF KB 10	LWF LB 10
<b>Bestell-Nr.</b>	170013	227948	159348

Technische Daten

<b>Länge</b>		10 m	10 m
<b>Innendurchmesser</b>	160 mm		
<b>Außendurchmesser</b>	220 mm		
<b>Einsatzgrenze</b>			
<b>Farbe Luftschlauch</b>			

### **Service-Center**

Sie haben Fragen? Wir helfen gerne:  
Unter der Telefonnummer 05531 99068-95082

### **Unsere Fachpartner**

Unsere kompetenten Ansprechpartner vor Ort helfen Ihnen bei allen  
Fragen:  
[www.tecalor.de/fachpartner-suchen](http://www.tecalor.de/fachpartner-suchen)

### **Installationshinweis**

Die Installation nicht-steckerfertiger Geräte ist vom jeweiligen  
Netzbetreiber oder von einem eingetragenen Fachbetrieb vorzunehmen,  
der Ihnen auch bei der Einholung der Zustimmung des jeweiligen  
Netzbetreibers für die Installation des Gerätes behilflich ist.

tecalor GmbH  
Lüchtringer Weg 3 — 37603 Holzminden  
Tel.: 05531 99068-95700 — Fax: 05531 99068-95712  
[info@tecalor.de](mailto:info@tecalor.de) — [www.tecalor.de](http://www.tecalor.de)